



15.11.2022

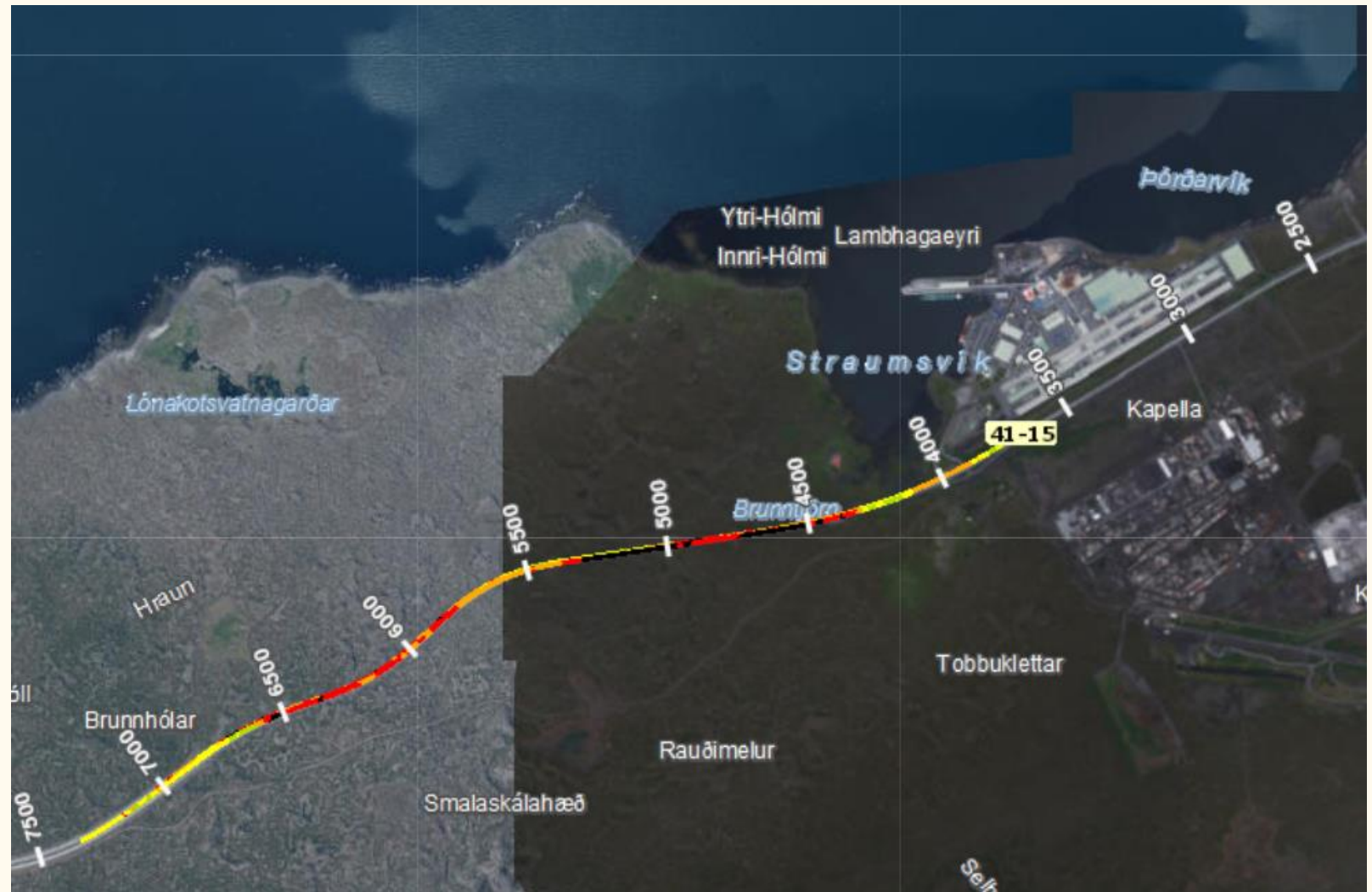
Framkvæmdir á Reykjanesbraut – nóv'22

Framkvæmd lokunar



Framkvæmdasvæðið - 3 km

Hjölför eru orðin 25 til 35+ mm á dýpt.



Af hverju?

1. Auka umferðaröryggi á kaflanum
2. Ástand kaflans orðið slæmt og hann hættulegur yfirferðar, sérstaklega í rigningu
3. Ástandið hefur versnað síðustu misseri
4. Fyrirbyggjandi aðgerðir fyrir komandi vetur

Hvernig ?

- 1. Malbika með Repave aðferð**
- 2. Hitari forhitar akreinina fyrir malbikun**
- 3. Ef vel tekst til verður endingin 4-6 ár**
- 4. Áætlaður framkvæmdartími 24 klst**
- 5. Planið að ná þessu í einni lokun**
- 6. Plan B: tvær 12 klst lokanir**

Reykjanesbraut við Straumsvík - Lokun



Á meðan lokað er

1. Opið fyrir umferð til Keflavíkur í gegnum framkvæmdasvæðið

-Hraði tekinn niður í 50 km/klst á framkvæmdasvæði

2. Tryggt að viðbragðsaðilar í forgangsakstri eigi greiða leið í gegnum framkvæmdasvæði.

3. Mannaðir lokunarpóstar á framkvæmdartíma (Björgunarsveitir, starfsmenn verktaka og Vegagerðarinnar)

-Íbúar í Vogum, á Vatnsleysuströnd og í Hvassahrauni fá auðvitað að aka í gegnum lokun til að komast að heimilum sínum.

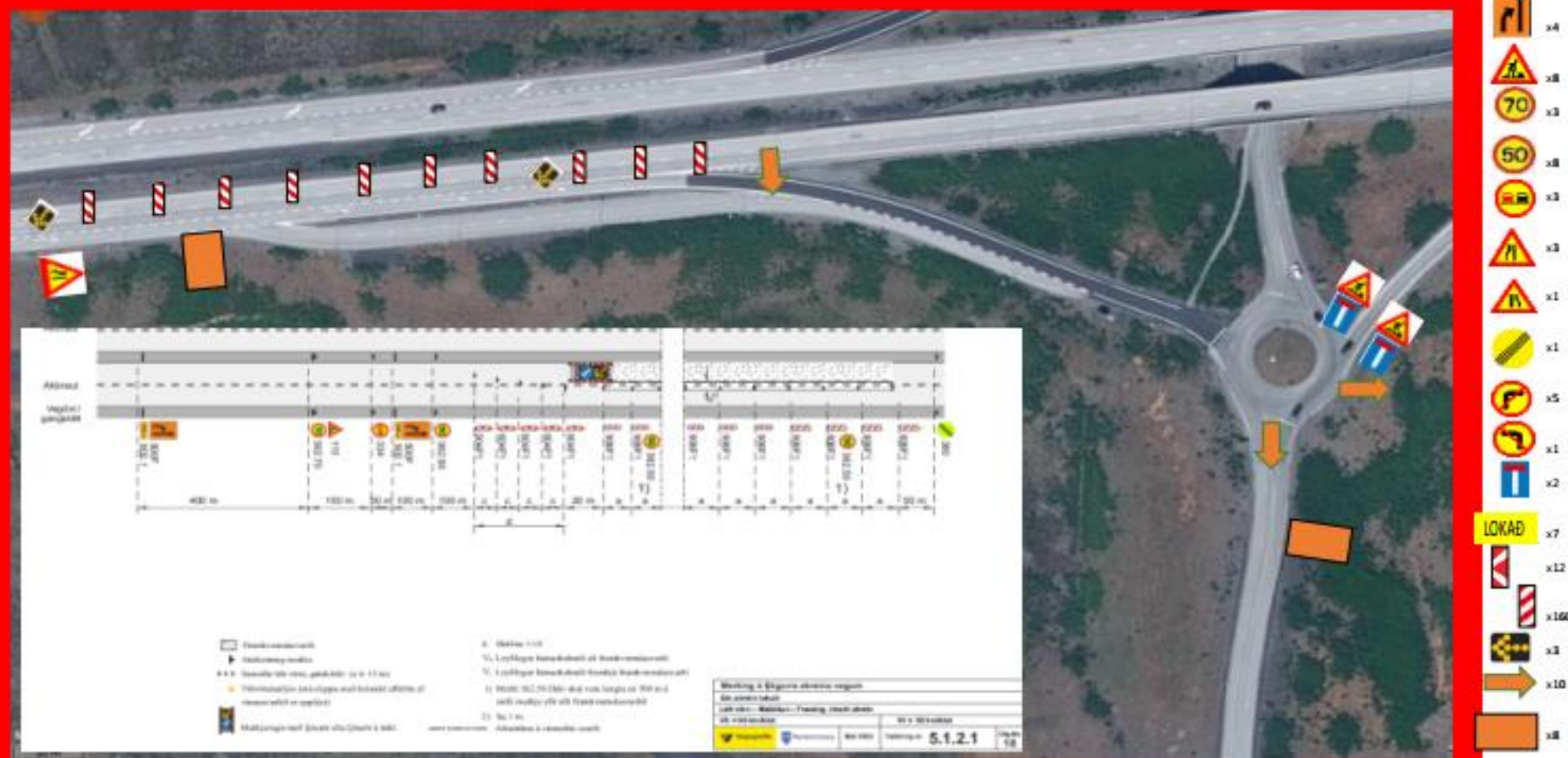
4. Hjáleidd um Krýsuvík á framkvæmdartíma fyrir umferð frá Keflavík

-Aukin vetrarþjónusta á hjáleiddum ef þörf er á

-Hámarkshraði á hluta leiðar lækkaður niður í 50 km/klst

Við Grindavíkurveg

Reykjanesbraut við Grindavíkurafluggjara.



Þrengt verðu í eina akrein samkvæmt teikningu 5.1.2.1 á Reykjanesbraut og umferð síðan beint niður á Grindavíkurveg. Hjáleiddarmerki merkt Reykjavík og Vogar verða notuð.

Við Voga

Reykjanesbraut við voga.



Skiltaaðragandi verður settur upp samkvæmt teikningu 5.1.2.1 og verður síðan þverlokun með höggpúðabíl.

Við Vatnsleysu og Hvassahraun

Mislæg gatnamót við Voga, Vatnsleysu og Hvassahraun.



Lokað verður inn á Reykjanesbraut til austurs frá Vogum, Vatnsleysustrandarvegi og Hvassahrauni.

Við Álverið

Reykjanesbraut við Straumsvík.



Hraðinn verður tekinn niður í 50 km og umferð beint á þá akrein sem ekki er verið að vinna á. Þegar akrein til vesturs er malbikuð verður rampi frá Straumsvík lokað til vesturs.

Hjáleið um Krýsuvíkurveg

Hjáleiðir og Upplýsingamerki.

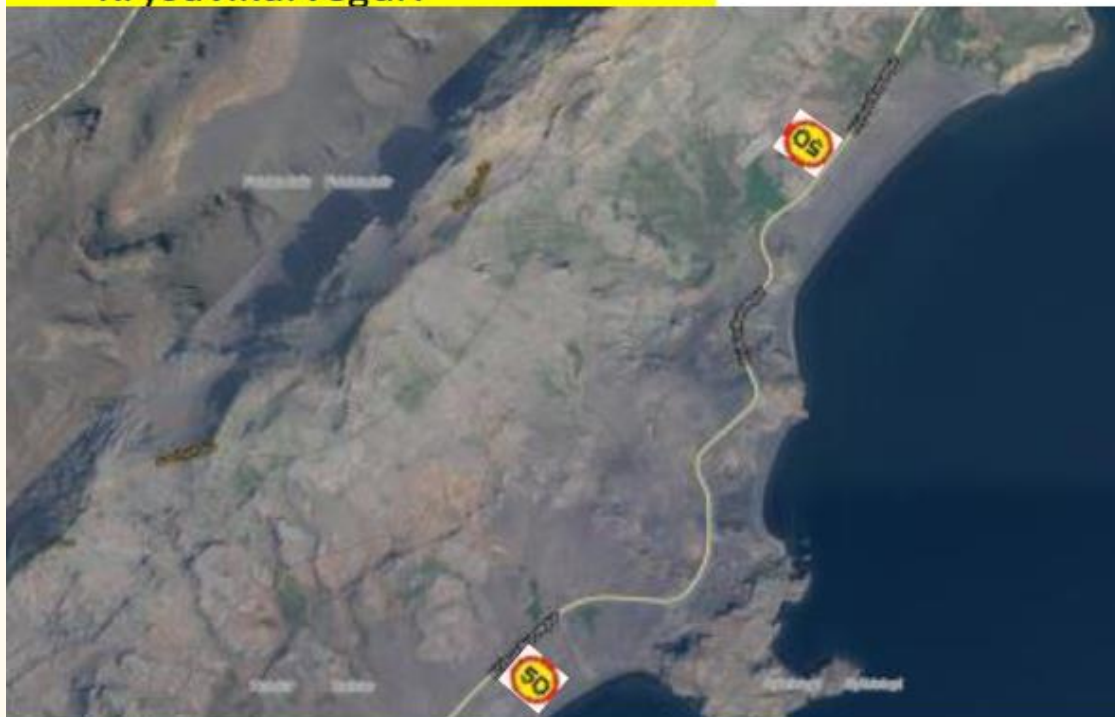


Upplýsingamerki verða sett upp á Grindavíkurvegi, Reykjanesbraut og við mislæg gatnamót í Vogum, Vatnsleysu og Hvassahrauni.
Upplýsingamerki: Reykjanesbraut(41) lokuð/closed til austurs, hjáleið/detour um Grindavíkurveg(43), Suðurstrandaveg(427)-
og Krýsuvíkurveg(42).



Krýsuvíkurvegur

Krýsuvíkurvegur.



Hraðinn verður tekinn niður í 50 km á Krýsuvíkurvegi.



Hjáleið um Krýsuvíkurveg

- Hætt við að hafa einstefnu á kaflanum, eins og rætt var um í upphafi.
- Lækka hraðann meðfram vatninu í 50 km, þar sem hann hlykkjast hvað meðst.
- Á þeim kafla er nú þegar leiðbeinandi hraði 40 km og varað við blindhæðum.
- Aukið verður við þjónustu og eftirlit á leiðinni. Óskastaðan væri ef lögreglan væri sýnileg



Samskipti fyrir forgangsakstur um framkvæmdasvæði

1. Tilkynning kemur til vaktstöðvar Vegagerðarinnar frá neyðaraðilum (Neyðarlínu eða Fjarskiptamiðstöð Ríkislögreglustjóra) um að bíll í forgangsakstri þurfi að komast um Reykjanesbraut til austurs.
2. Vaktstjórar Vegagerðarinnar staðfesta skilaboð og gera starfsmönnum Vegagerðarinnar / verktaka á framkvæmdasvæði viðvart ásamt Björgunarsveitum á viðkomandi lokunarpóstum.
3. Starfsmenn Vegagerðar / verktaka á framkvæmdasvæði loka fyrir umferð vestur Reykjanesbraut og láta vaktstjóra vita þegar síðasti bíll er kominn af framkvæmdarsvæði.
4. Starfsmaður Vegagerðar / verktaka á framkvæmdarsvæði lætur vita þegar forgangsbifreið er komin af einstefnukaflanum og óhætt að hleypa aftur umferð um framkvæmdarsvæði.
5. Vaktstjórar staðfesta skilaboð og heimila opnun fyrir umferð.
6. Umferð hleypt á Reykjanesbraut til vesturs.

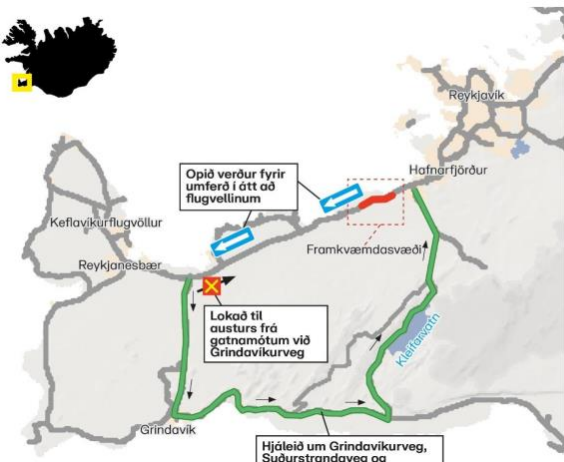


Kynningar á samfélagsmiðlum og í fjölmiðlum

- Útvarpsauglýsingar á RÚV og Bylgjunni dagana fyrir framkvæmdina.
- Frétt á vef Vegagerðarinnar sem deilt verður á helstu samfélagsmiðlum.
- Frétt Vegagerðarinnar send á alla helstu fjölmiðla landsins
- Tilkynningar skráðar á færðarvef Vegagerðarinnar www.umferdin.is og uppfærð eftir því sem við á.



Einblöðungur á ensku og íslensku



Reykjanesbraut lokað vegna malbiksframkvæmda

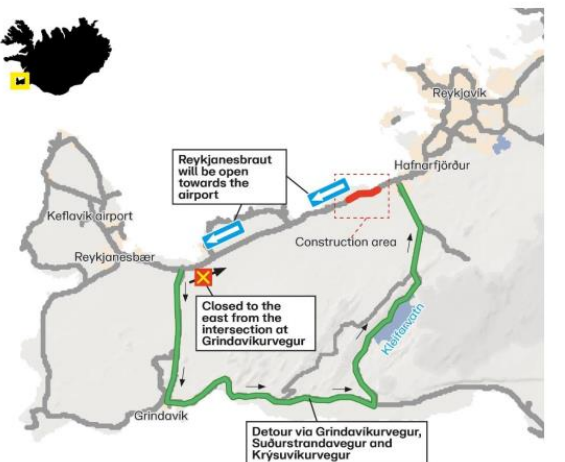
Vegna malbikunarframkvæmda verður Reykjanesbraut lokað fyrir umferð frá frá Grindavíkurvegi í átt að Reykjavík, að álverinu í Straumsvík, frá klukkan 20:00 miðvikudaginn 16. nóvember og til klukkan 20:00 fimmtudaginn 17. nóvember. Til stendur að malbika Reykjanesbraut á um 2,7 km kafta við álverið í Straumsvík.

Reykjanesbrautin verður opin fyrir umferð til Suðurnesja og á flugvöllinn allan framkvæmdatímann en vegurinn verður lokaður við Grindavíkurveg, fyrir umferð í átt til Reykjavíkur en opið verður fyrir þá sem eiga erindi í Vogu. Hjáleið verður um Grindavíkurveg (43), Suðurstrandarveg (427) og Krýsuvíkurveg (42) fyrir þá sem eru á leið til höfuðborgarinnar. Sú leið er lengri og því þurfa ökumenn að gera ráð fyrir lengri ferðatíma. Einnig er bent á að umferðartafir gætu orðið nokkrar og ökumenn beðnir um að aka varlega og sýna tillitsemi.

Þjörgunarsveitarfólk og starfsfólk Vegagerðarinnar verður á lokunarstöðvum og helstu gatnamótum. Þetta er gert til að auka öryggi og til að bregðast við ef hleypa þarf í gegn viðbragðsaðilum í forgangsakstri. Lokun Reykjanesbrautarinnar eru unnin í góðri samvinnu við helstu hagaðila.

Vegagerðin
Suðurrhauní 3
210 Garðabær
+354 522 1000
vegagerdin.is
vegagerdin
@vegagerdin.is

Síða 1/1



Reykjanesbraut closed due to asphalt construction

Due to paving works, Reykjanesbraut will be closed from Grindavíkurvegur towards Reykjavík from 20:00 on Wednesday 16th of November until 20:00 on Thursday 17th of November. Reykjanesbraut is to be paved over a 2.7 km section by the smelter in Straumsvík.

Reykjanesbraut will be open to traffic to Keflavík and to the airport throughout the construction period.

There will be a detour via Grindavíkurvegur (43), Suðurstrandarvegur (427) and Krýsuvíkurvegur (42) for those on their way to the capital. Since the route is longer, drivers must add about 50 minutes to their travel time to Reykjavík. There could also be some traffic delays so drivers are asked to drive carefully and show consideration.

The speed limit on Krýsuvíkurvegur will be reduced to 50 km/h. in several places.

Vegagerðin
Suðurrhauní 3
210 Garðabær
+354 522 1000
vegagerdin.is
www.road.is
www.trafficinfo.is

Síða 1/1

Umræður

