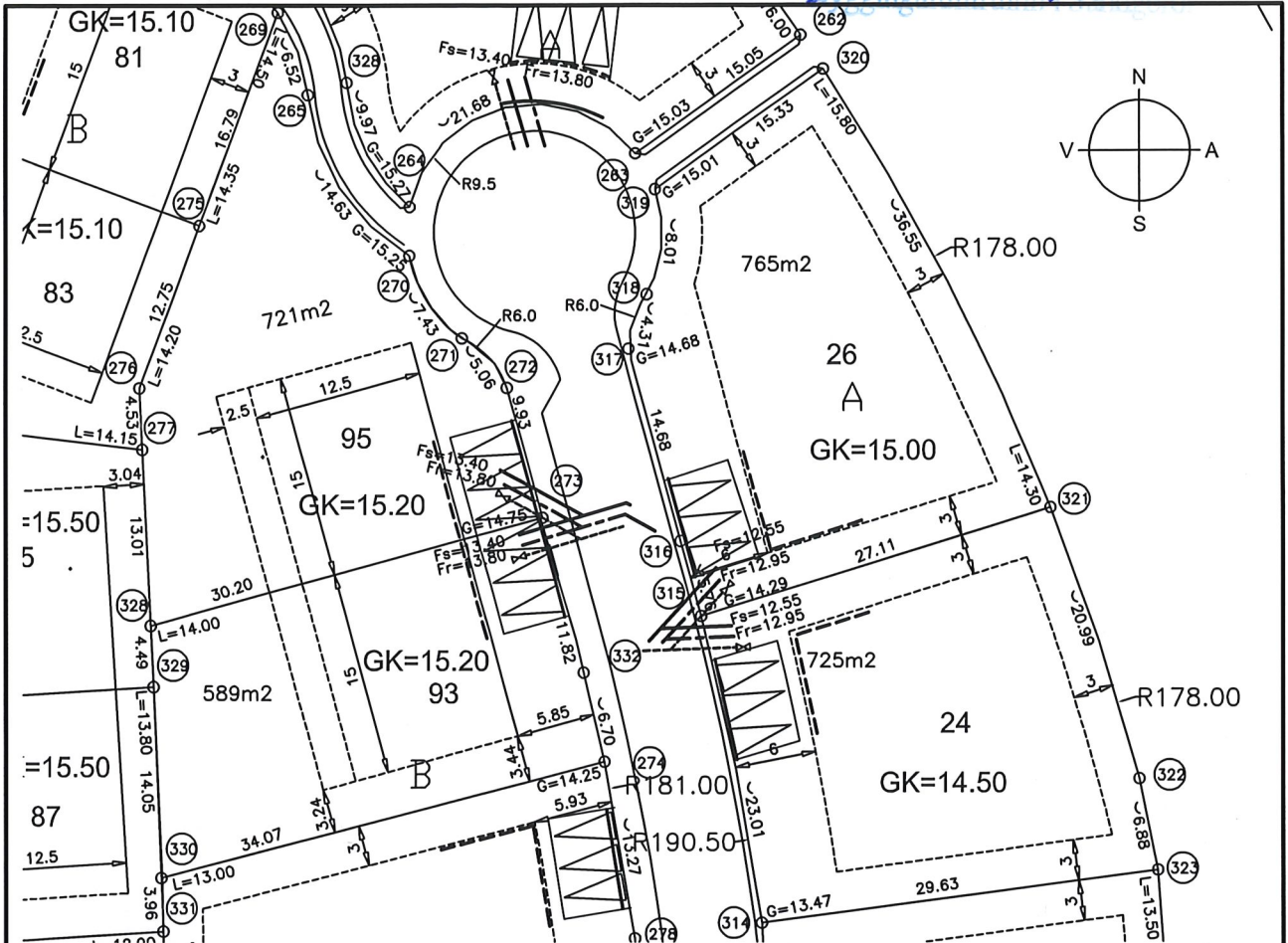


24.06.2003
 Sandgerðisbær



HNITASKRÁ:

Nr.	X - hnit	Y - hnit	RÁDIUS	MÍÐJA
265	729058.563	401252.568		
269	729060.768	401258.625		
270	729051.025	401240.668		
271	729047.088	401234.587		
272	729043.768	401230.969		
273	729041.149	401221.386		
274	729036.519	401203.457		
275	729066.635	401242.895		
276	729071.089	401230.949		
277	729070.879	401226.422		
315	729029.289	401214.124		
316	729030.830	401219.662		
317	729034.699	401233.820		
318	729033.360	401237.821		
319	729032.729	401245.571		
320	729020.247	401254.468		
321	729003.385	401222.110		
328	729055.699	401253.473		
329	729070.294	401213.426		
330	729069.501	401194.905		
332	729038.080	401209.973		

HNIT ERU Í LANDSHNITAKERFI HJÖRSEY 55
 HÆÐIR ERU Í HÆÐARKERFI KEFLAVÍKUR

KVAÐIR:

- KVAÐ UM INNTAK HITAVEITU
- KVAÐ UM 50 mm ÍDRÁTTARRÖR FYRIR RAFMAGN

SKÝRINGAR:

- G = BUNDIN HÆÐ Á LÓÐARMÖRKUM
- L = LEIÐBEINANDI HÆÐ Á LÓÐARMÖRKUM (NÚVERANDI LANDHÆÐ)
- GK = GÓLFKÓTI AÐALHÆÐAR
- Fs = TENGIHÆÐ FRÁVEITUHEIMÆÐAR
- Fr = TENGIHÆÐ REGNVATNSHEIMÆÐAR

ÓHÆÐARSETTIR LÓÐAMARKAPUNKTAR
 HÆÐARSETJIST M.V. NÚVERANDI LAND
 Í SAMRÁÐI VIÐ AÐLIGGJANDI LÓÐARHAFA.

- FRÁVEITUHEIMÆÐ Ø150 ST (HALLI 20 o/oo - 200 o/oo)
- REGNVATNSHEIMÆÐ Ø150 ST (HALLI 20 o/oo - 200 o/oo)
- VATNSHEIMÆÐ Ø32 PL



KVÖÐ UM 3 BÍLASTÆÐI Á LÓÐ.

— BUNDIN BYGGINGARLÍNA

— BYGGINGAREITUR

— HÁMARKSLÍNA

HÚSGERÐIR SKV. SKIPLAGSSKILMÁLUM



**MÆLIÞLAÐ
 SANDGERÐISBÆR**

LÆKJAMÓT 24, 26, 93-95

TÆKNIÞJÓNUSTA SÁ ehf

HAFNARGATA 60
 230 KEFLAVÍK
 S: 421-5105

hannað SHV	teiknað SHV
------------	-------------

yfirfarið SÁ	dags 19.12.2003
--------------	-----------------

mkv. 1:500	nr. 334216
------------	------------

1.	04.06.04	Lóðamörkum, byggingareitum, heimæðum, hæðarkótum, v.skiplagsbr.	SHV
Nr.	Dags.	Breyting	Af

TÖLVUHEITI: G\SANDGERÐI\VERK344