

ÚP ABALSKIPULAGI

SKÝRINGAR

- MÖRK DEILISKIPULAGS
- LÖBAMÖRK
- BYGGINGABREYTUR
- BYGGINGARLINA
- NIVERNADHÚS
- BILASTÆFI
- KYOD UM GÖNGULEIÐ 1,5 M BREIÐ
- KYOD UM UMFERÐ
- UMGRANAVSKILD HÚS AÐ BÚ
- TILLAGAÐ HYRBYRVERND
- ÖPNV SVÆÐI TIL SAMHÉINLEGGRA NOTA
- GOMLAR NÍÐSULUR OG GÖRÐAR

MINNIR SÍA NÁMUR:
 FORNÆFERSÁFRÁNGI (SVIÐSFRÉTTINGU) GÖRÐI
 (Fornleifastofnun Íslands, 55404-88014, Rvk. 2008)
 GÖRÐUR Á GÖRVAKS:
 FORNÆFERSÁFRÁNGI KEMLA DEILISKIPULAGS
 (Fornleifastofnun Íslands, 55 662-17241, Rvk. 2017)

SKAGABRAUT OG BÚMANNASVÆÐI

erfi: DEILISKIPULAGSBREYTING
 nrkv: 1:3000, 1:1500 og 1:500
 dags: 1.7.2021
 breytt:

TILLAGA DEILISKIPULAGSBREYTING

Deiliskipulag þetta hefur fengið meðhöndlun í samræmi við ákveðið 41. gr. og 42. gr. skjalplagslaga nr. 129/2010.

Tillagið var auglýst frá _____
 með afhugasemdarfrétt til _____
 Aðfangi um gildisdeild deiliskipulagsins var birt í _____
 B-deild stjórnartíðinda þann _____ 2021.



Præstastand og Krúland:
 HESLU breytingar eru:
 - Í stöð húsgarðar F kemur ný húsgarð 1, einni hæð koma 7 tvíbýlishús á temmur hæðum.
 - Tillaga að hverisvernd nr. 80081 er felld úr gildi.
 - Ný umgröf um Krúlandið til söfnun breytingar.
 - Komið er fyrir loksverði við Krúland.

TILLAGA AÐ BREYTTU DEILISKIPULAGI, mkv. 1:1500

GREINARGERÐ MED DEILISKIPULAGSBREYTINGUM
 Fyrir liggur deiliskipulag Skagabraut og Búmannsvæðis í Skagabreit, nyrðri Garðs frá árinu 2018. Heildarstærð deiliskipulagsnektar er um 17 ha.

Eftirfarandi tillögur að deiliskipulagsbreytingum fyrir Skagabraut og Búmannsvæði, samþykktar á fundi 4. apríl 2018. Auglýst í B-deild Stjórnartíðinda 19. júní 2018:

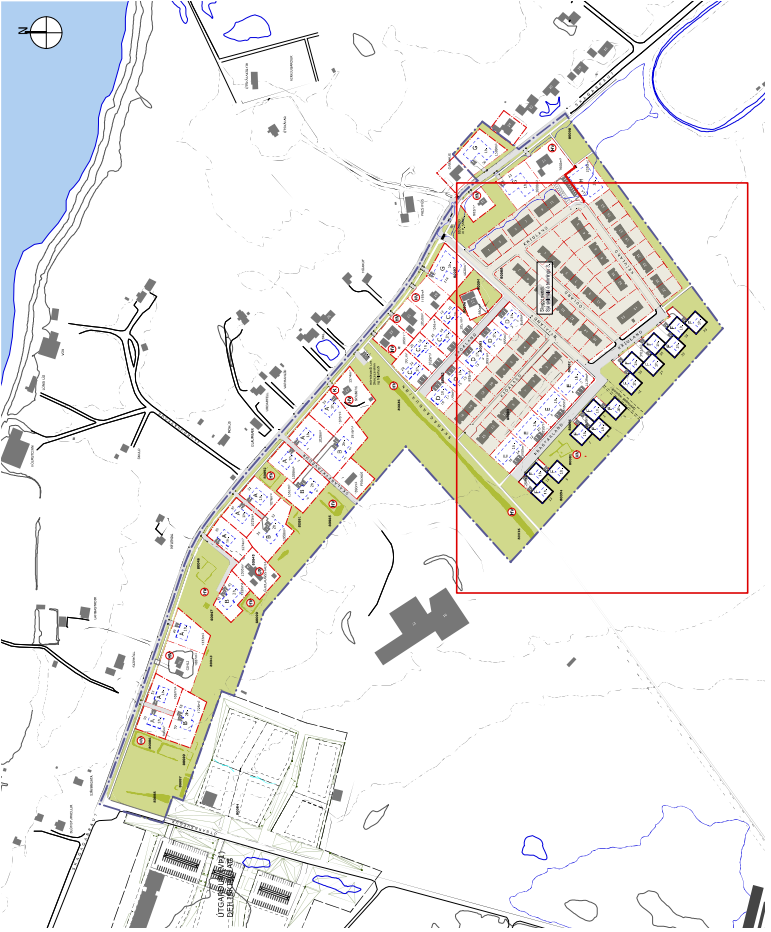
- Húsgarð F, keðubúsi á einni hæð fellur út. Í stað húsgarðar F kemur ný húsgarð 1, tvíbýlishús á temmur hæðum. Hæðdugildið breytist ekki. Í stöð 14 keðubúsi (14 íbúðir) koma 7 tvíbýlishús. Löbamerk breytist.
- Tillaga að hverisvernd nr. 80 081 er felld úr gildi. Þrjú umgröf Míngastofnunar Íslands dags. 8. Júní 2021.
- Lega sýni hluta götunnar Krúlandis er endabúið. Liggur nú í þessu framhaldi af Þrösturhláði.

Vör gættum Nýjalandis og Þrösturhláða. Krúlandið kemur upptæktuð í heildinni um gönguleiðir sem ekkert umferðar og tengir þvögg við opna svæði til söfnun. umferðar og tengir þvögg við opna svæði til söfnun.

Að öðru leyti: eldri fyrir gættum með deiliskipulagi Skagabraut og Búmannsvæðis frá árinu 2018. Auglýst í B-deild Stjórnartíðinda 19. júní 2018. Þar er greitt áður fyrir helstu forsendum, stöfum og skilningum fyrir deiliskipulag og forsendum áskjalplags.



GILDANDI DEILISKIPULAG, mkv. 1:1500

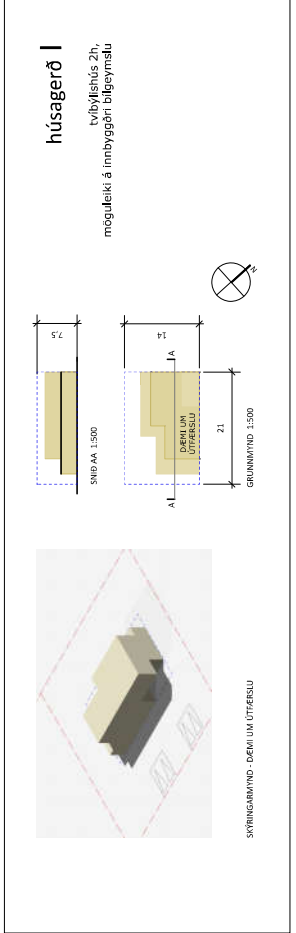


Gildandi deiliskipulag Skagabraut og Búmannsvæðis
 Samþykkt 4. apríl 2018. Birt í B-deild Stjórnartíðinda 19. júní 2018, mkv. 1: 3000

Tillaga að breyttu deiliskipulagi – Tillagan upplýsingar
 Stærð skjalplagsvæðis: Um 17,2 ha
 45 ný hús af 1 hæð undir fátagsáskilningu.
 Nýjar íbúðir á skjalplagsvæðinu eru 62.

Blöð	hæðir	íbúðir	B. cm.	samt. íb.	hannastærð	íbúðarstærð	kv. hlutf.
A	1h	9	1	9	106m²	545cm²	0,126/17
B	2h	5	2	10	260m² (180m²)*	1.282 – 1.376m²	0,129/28
C	1h	2	1	2	180m² (100m²)*	1.059 – 1.139m²	0,124/33
D	1h	5	2	10	180m² (100m²)*	770 – 852m²	0,124/33
E	1h	4	2	8	320m² (100m²)*	1.059 – 1.139m²	0,284/30
F	Húsgarðs hluti nr.						
G	1h	3	1	3	240m²*	1.209 – 1.020m²	0,125/16
H	1h	3	1	3	400m²*	1.059m²	0,121
I	1h	7	2	14	320m² (100m²)*	1.272 – 1.020m²	0,124/33
J	1h	7	2	14	320m² (100m²)*	1.272 – 1.020m²	0,124/33
Samt.		45		62			

*Tölur eru ein hluti af hannaðum.
 *Tölur eru hluti af hannaðum. Tölur eru ábyggja minni hús en tiltekið hannaðum.
 Húsgarðs hluti nr. 12 (12 íbúðir)
 Húsgarðs hluti nr. 14 (14 íbúðir)
 Húsgarðs hluti nr. 15 (15 íbúðir)
 Tvíbýlishús (7)
 7 (14 íbúðir)



SKILMÁLATEKNING, mkv. 1:500