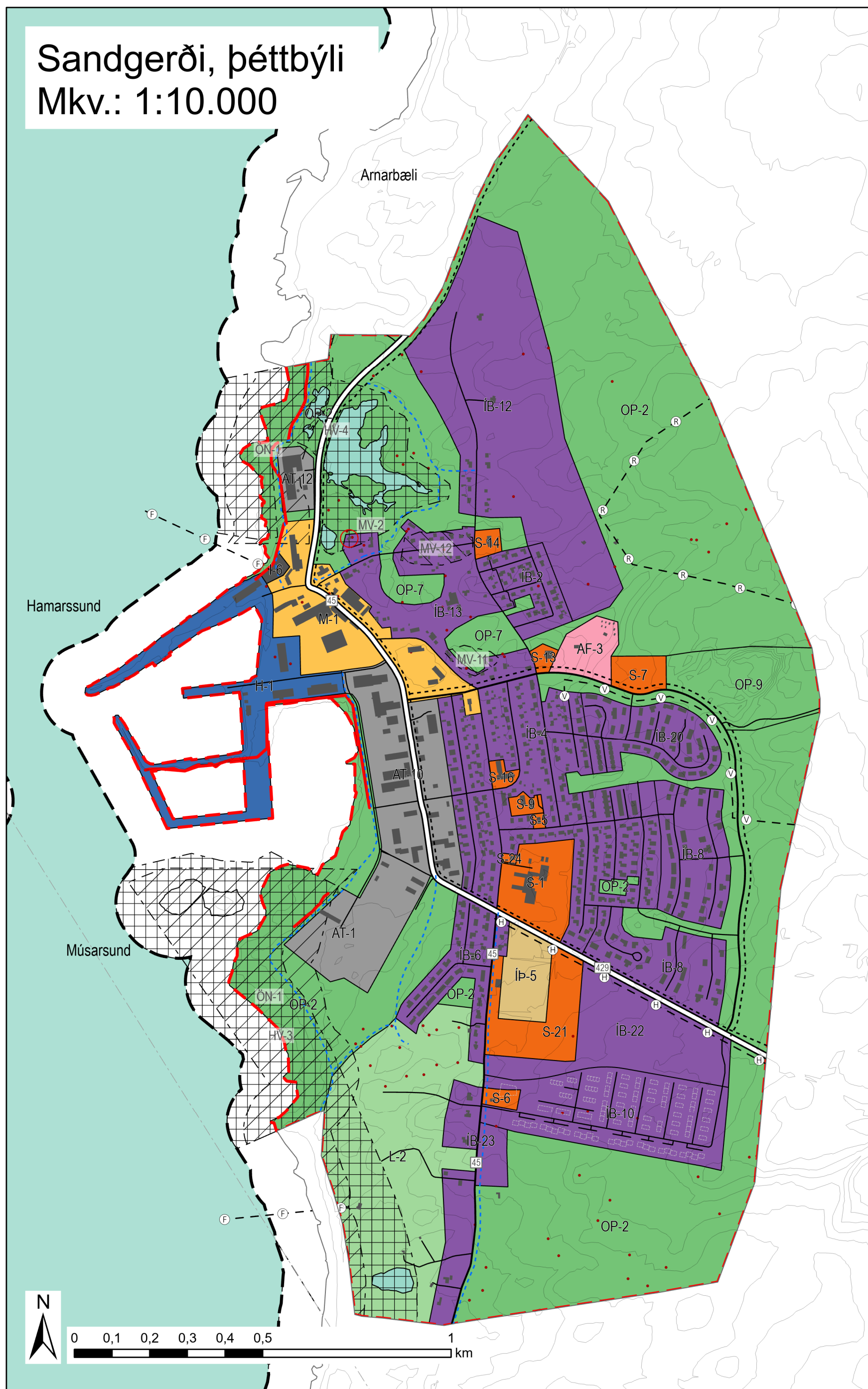
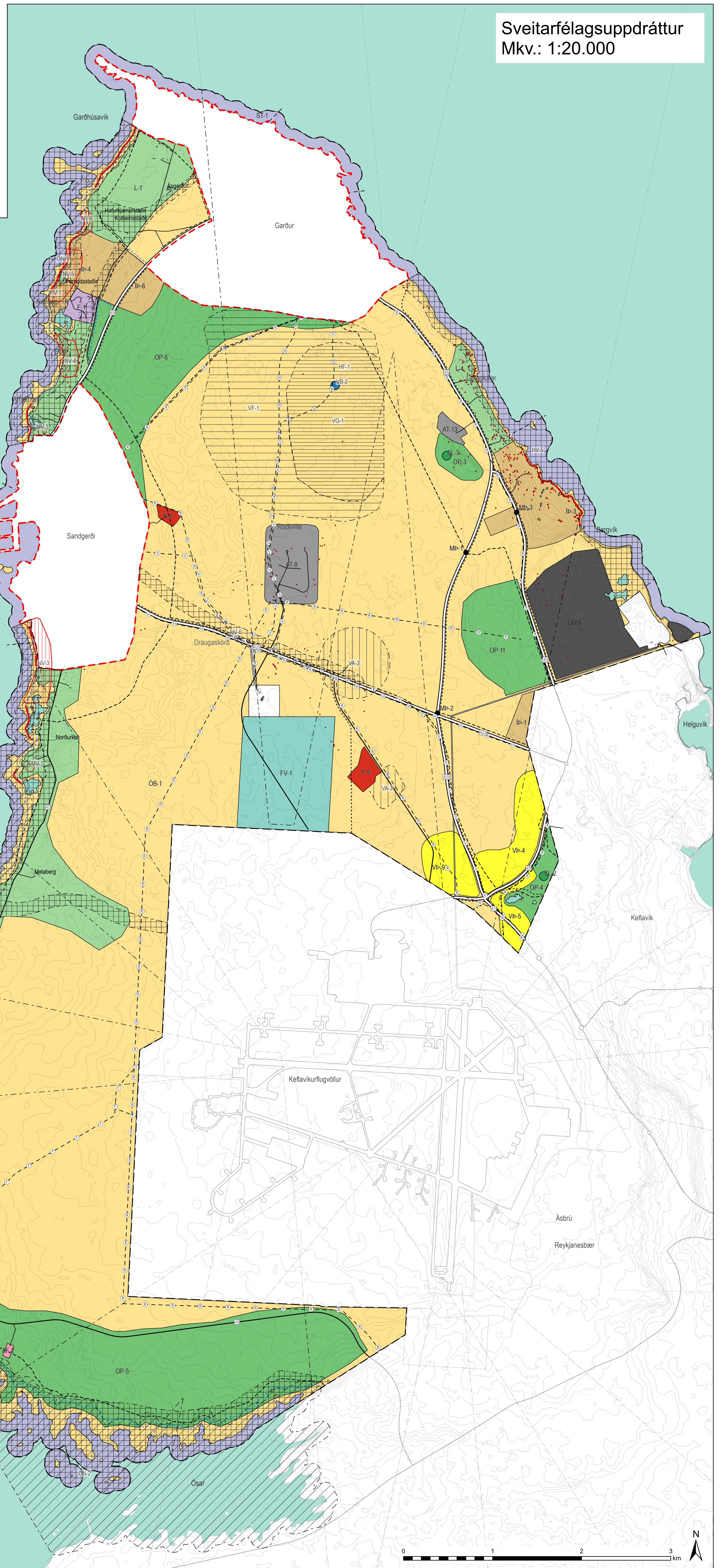


SKÝRINGAR

- Landnotkun**
- Afþreyingar- og ferðamannasvæði (AF)
 - Athafnasvæði (AT)
 - Efnistöku- og efnislausnasvæði (E)
 - Flugvellir (FV)
 - Fristundabyggð (F)
 - Hafnir (H)
 - Íbúðarsvæði (I)
 - Íbúðarbyggð (IB)
 - Íþróttasvæði (Iþ)
 - Kirkjugarðar og grafreitir (K)
 - Landbúnaðarsvæði (L)
 - Miðsvæði (M)
 - Opin svæði (OP)
 - Öbbyggð svæði (OB)
 - Samfélagsþjónusta (S)
 - Skógræktar- og landgræðslusvæði (SL)
 - Strandsvæði (ST)
 - Vötn, ár og sjór (V)
 - Vatnsbóli (VB)
 - Verslun og þjónusta (VÞ)
 - Varnar- og öryggissvæði (VÖ)
- Efnistöku- og efnislausnasvæði (E)**
- Efnistöku- og efnislausnasvæði (E)
 - Samfélagsþjónusta (S)
 - Skógræktar- og landgræðslusvæði (SL)
 - Verslun- og þjónusta (VÞ)
- Verndar- og varúðarsvæði**
- Hverfisvernd (HV)
 - Önnur náttúruvernd (ÖN)
 - Minjavernnd (MV)
 - Vatnsvernd grannsvæði (VG)
 - Vatnsvernd farsvæði (VF)
 - Varúðarsvæði (VA)
 - Hindranafeltr flugvallar (HF)
 - Náttúruvá (NV)
 - Sjóvarnargarður (VH-SG)
 - Minjavernnd (MV)
 - Hverfisvernd (HV)
 - Vatnsbóli (VB)
 - Forminjar
- Samgöngur**
- Stofnvegur/stofnbraut (VE-SV)
 - Tengivegur/tengibraut (VE-TV)
 - Adrir vegir og götur (VE-AV)
 - Göngu- og hjólaaleið (VE-GH)
 - Gönguleið (VE-GL)
 - Reiðleið (VE-RL)
 - Mislæg þverun við reið-, göngu- og/éða hjólaaleið (VE-MÞ)
- Veitur**
- Fráveita (VH-FV)
 - Hítaveita (VH-HV)
 - Rafveita, jarðstrengur (VH-RN)
 - Vatnsveita (VH-VV)
- Afmörkun**
- Sveitarfélagsmörk / Skipulagsmörk
 - Mörk þéttbýlis
 - Byggingarreitir skv. deiliskipulagi



SAMÞYKKTIR

Aðalskipulag þetta, sem auglýst hefur verið samkvæmt 31. gr. skipulagslaga nr. 123/2010 m.s.br., var samþykkt í bæjarsjórn Suðurnesjabæjar þann _____ 2022.

Aðalskipulag þetta var staðfest af Skipulagsstofnun þann _____ 2022.

ATH. fyrirvara vegna Keflavíkurflugvallar.

ÖNNUR SKIPULAGSGÖGN

Aðalskipulag Suðurnesjabæjar 2022-2034. Skýringaruppdráttur 1 - Göngu- og hjólaleiðir. Dags. 24. október 2022 - A3

Aðalskipulag Suðurnesjabæjar 2022-2034. Skýringaruppdráttur 2 - Vegir í náttúru Íslands. Dags. 24. október 2022 - A3

Aðalskipulag Suðurnesjabæjar 2022-2034. Greinargerð - Tillaga. Dags. 24. október 2022 - A4

Aðalskipulag Suðurnesjabæjar 2022-2034. Valkostagreining og umhverfismatsskýrsla. Dags. 24. október 2022 - A4

Blaðstærð: A0
Hnitakerfi: Ísnet 93.
Landmælingar Íslands: 20 m hæðarlínur, örnefni og vatnafar.
Lofnmyndir ehf.: 5 m hæðarlínur í þéttbýli.
Landupplýsingar unnar eftir myndkortum Lofnmynda ehf.

Skipulagið er unnið fyrir sveitarstjórn Suðurnesjabæjar.

